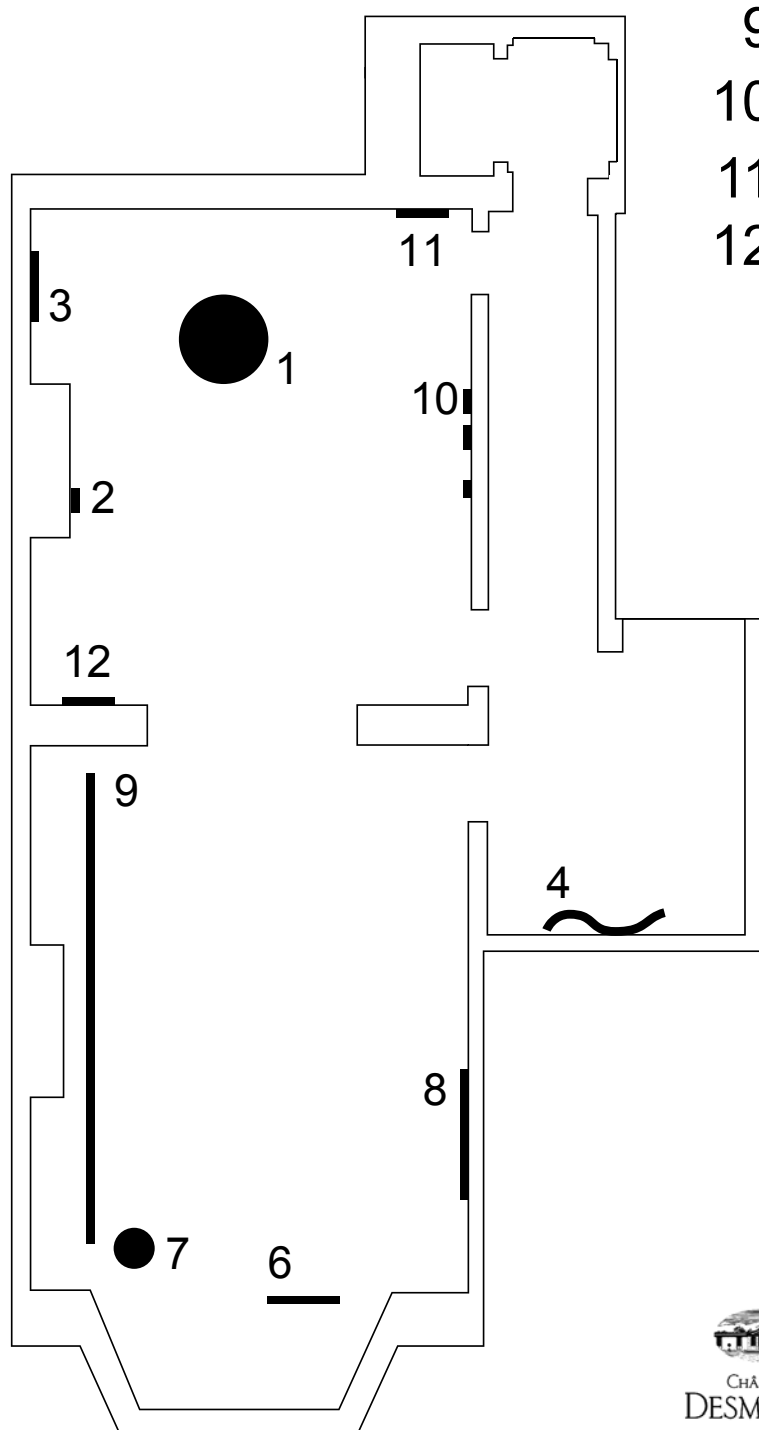


Toute la Forêt

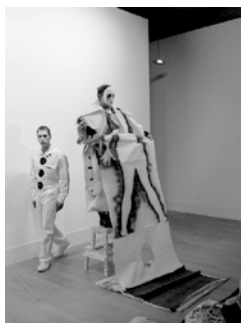
Exposition
du 20/10/14
au 05/12/14

- 1 Karina Bisch
- 2 Tom of Finland
- 3 Sylvie Fleury
- 4 Alistair Frost
- 6 François
Lancien-Guilberteau
- 7 Lin-Xu
- 8 Fiona Mackay
- 9 Julien Monnerie
- 10 Matthias Sohr
- 11 Claude Viallat
- 12



apes&castles
r. de l'autonomie 29
1070 Anderlecht
Bruxelles Capitale
apesandcastles.com

Toute la Fôret



1 - Karina Bisch, Performance *KIOSK*, Fondation d'Entreprise Ricard, Paris, 2011 (avec la participation de Thomas Clerc)



2 - Tom of Finland, timbres, édition Itella Posti, 2014 (graphisme Timo Berry), coll. Benjamin Husson



3 - Sylvie Fleury, *Cristal Custom Commando*, 2008, Courtesy: Sylvie Fleury / Chanel Mobile Art



4 - Alistair Frost, impression numérique sur tee-shirts, édition limitée, 2014



5 - Matthias Gabi, *Beauty (Amelie)*, 2010 - 2014



6 - François Lancien-Guilberteau, *Sans titre*, 2014, trench-coat doublé d'un tissu reprenant le motif d'un papier peint.



7 - Lin-Xu, *La enferma*, Huile et acrylique sur plâtre, 26 x 26 x 58 cm, 2011



8 - Fiona Mackay, *Dark Humour*, acrylique sur toile, 175 x 135 cm, 2014



9 - Julien Monnerie, *From to*, impression sur tissus, 3 x 320 x 180, The Grace and Clark Fyfe Gallery, Glasgow School of Art, 2012 .



10 - Matthias Sohr, *Black on printed circuit board*, vernis sur cuivre, résine époxy, fibre de verre, 152,5 x 228,5 x 3,2 mm chacune, 2014

Lewitt on metaphor, vernis sur cuivre, résine époxy, fibre de verre, 135 x 205 x 3,2 mm, 2014



11 - 12 Claude Viallat, *Scène de corrida*, acrylique sur toile déjà peinte, 21 x 68 cm



Scène de course camarguaise, acrylique sur toile cirée, 14 x 60 cm, 2001